

BEI UNS ERWARTET SIE

Bildung **plus** Begegnung

- Unser Seminar- und Tagungszentrum liegt im Grünen in Herrsching am Ammersee.
- Hier finden Sie Zeit für gute Gespräche, Netzwerke und interessante Kontakte – und Zeit für sich selbst.
- Sie treffen Experten und erhalten persönliche Unterstützung und Beratung rund um die Landwirtschaft.
- Mit unserer Agrarhistorischen Bibliothek und wechselnden Ausstellungen und Veranstaltungen bieten wir Kunst und Kultur vor Ort.
- Wir verwöhnen Sie mit unserer guten Küche und bieten Möglichkeiten für Sport und Erholung.



TEILNEHMERBEITRAG

Preis für BBV-Mitglieder:	2065,00 €
Preis für Nicht-Mitglieder:	2225,00 €

Im Paket enthalten sind Seminargebühren, Lehrmaterial, sowie Übernachtung und Verpflegung bei den Einheiten im HdbL.

ANMELDUNG UND SEMINARORGANISATION

Nina Giermann	08152-938 000
Susanne Jagersberger	08152-938 000

SEMINARPLANUNG

Marc Meyer	08152-938 287
------------	---------------

Dieses Seminar wird vom Bayerischen Staatsministerium für Ernährung, Landwirtschaft und Forsten gefördert.
Themenschwerpunkt 4.8 s. Förderrichtlinien im Download-Bereich unter www.hdbl-herrsching.de

Aufgrund der begrenzten Kapazitäten bitten wir um frühzeitige Anmeldung!



Haus der Bayerischen
Landwirtschaft **Herrsching**

Rieder Straße 70 | 82211 Herrsching
Tel. 08152-938 000 | Fax 08152-938 224
info@hdbl-herrsching.de

www.hdbl-herrsching.de
www.facebook.com/hdbl-herrsching



© VOER

Kind und Pferd zusammenbringen

Zertifikatslehrgang –
reitpädagogische Betreuung FEBS®
Oktober bis Dezember 2020 in Modulen



Haus der Bayerischen
Landwirtschaft **Herrsching**

Kind und Pferd zusammenbringen



Zertifikatslehrgang –
reitpädagogische Betreuung FEBS®

Seminar Nr. 16844, 16845

„Ein Traum vieler Kinder ist nicht nur das Reiten an sich, sondern auch die Faszination der Pferde zu erleben, sowie die Verbindung zu ihnen zu spüren und zu zeigen. Nur wer in Harmonie mit seinem Pferd reitet, kann das schöne Gefühl, aus dem Träume gemacht sind, erleben“. (Clarissa Jochum)

Der Lehrgang richtet sich an Landwirte (z.B. Urlaubsbauernhöfe) und Pferdehalter, die mit der „ Reitpädagogischen Betreuung“ ihr Angebot für jüngere Kinder erweitern wollen. Sie erwerben in diesem Lehrgang pädagogische, didaktische und methodische Kenntnisse, um Kindern im Alter von etwa 3 - 9 Jahren einen sicheren und spielerischen Zugang zu Pferden zu ermöglichen.

MARC MEYER
Bildungsreferent
Haus der bayerischen Landwirtschaft

Lehrgangstermine:

17. – 18. Oktober 2020
13. – 15. November 2020
23. – 25. November 2020
03. Dezember 2020
04. – 05. Dezember 2020
06. Dezember 2020
18. Dezember 2020

HdbL Herrsching
Gut Schörghof
Gut Schörghof
Gut Schörghof
HdbL Herrsching
Gut Schörghof
Gut Schörghof

Das Seminar beginnt unabhängig vom Standort je um 09.00 Uhr.

FEBS® – Reitpädagogische Betreuung nach Dell'mour®

Reitpädagogische Betreuung ist **F**antasie, **E**rlebnis, **B**ewegung und **S**piel (FEBS®). Kinder erhalten einen positiven und sicheren Zugang zu Pferden. Reitpädagogische BetreuerInnen führen Kinder auf spielerische Weise an den Partner Pferd heran. Der freundliche Umgang mit dem Pferd wird vertieft, Rhythmus und Bewegungsgefühl werden erarbeitet und so der Grundstein für späteres Reiten gelegt.

Inhalte:

- Kommunikations- und Persönlichkeitstraining
- Grundlagen der Pädagogik und Entwicklungspsychologie, Reitpädagogik
- Bewegungslehre des Reitens
- Methodenspezifische, didaktische Grundlagen
- Erlebnispädagogische Ansätze, Spiele in der Natur
- Grundlagen der Pferdeausbildung für den reitpädagogischen Einsatz
- Materialkunde, Sicherheit
- Grundlagen der Unternehmungsführung, Marketing
- Rechtliche, steuerliche und versicherungstechnische Aspekte

Voraussetzungen:

- Reiterliche Grundkenntnisse empfohlen
- Sicherer Umgang mit dem Pferd
- Freude am Umgang mit Kindern
- Erweitertes Führungszeugnis
- Erste Hilfe Kurs (8 UE)

Abschluss:

Praktische und schriftliche Arbeiten

In der Lehrgangsgebühr enthalten sind:

- Sachbuch
- Umfangreiches Skript
- Hallenbenutzung, Praxis mit den Pferden
- Personalisierte Stallplankette bei positivem Abschluss
- Durchsicht und Beurteilung der schriftlichen Arbeiten
- Unterstützung für die Umsetzung in die Praxis
- Vorbereitung auf den prakt. und schriftl. Abschluss
- Abschlussprüfung und Zertifikat

Mit der Abschlussprüfung erworbene Bezeichnung:

Zertifizierte FEBS® –Reitpädagog_in nach Dell'mour

Weitere Informationen erhalten Sie hier:

Ganzheitliche Reitpädagogik nach Dell'mour®

Email: office@reitpaedagogik.at

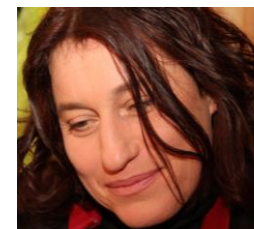
Internet:

www.reitpaedagogikdellmour.de oder

www.reitpaedagogik.at

www.facebook.com/Reitpaedagogik/

Tel.: 0043 644 91 48 823



REFERENTIN

Sabine Dell'mour
Entwicklerin von FEBS®,
Dipl. Kleinkindpädagogin,
akadem. Bewegungstherapeutin



**REITPÄDAGOGIK
ÖSTERREICH**
Verband der Österreichischen ReitpädagogInnen