

## BEI UNS ERWARTET SIE

Bildung **plus** Begegnung

- Unser Seminar- und Tagungszentrum liegt im Grünen in Herrsching am Ammersee.
- Hier finden Sie Zeit für gute Gespräche, Netzwerke und interessante Kontakte – und Zeit für sich selbst.
- Sie treffen Experten und erhalten persönliche Unterstützung und Beratung rund um die Landwirtschaft.
- Mit unserer Agrarhistorischen Bibliothek und wechselnden Ausstellungen und Veranstaltungen bieten wir Kunst und Kultur vor Ort.
- Wir verwöhnen Sie mit unserer guten Küche und bieten Möglichkeiten für Sport und Erholung.



## TEILNEHMERBEITRAG

Preis für BBV-Mitglieder:	1965,00 €
Preis für Nicht-Mitglieder:	2265,00 €

Im Paket enthalten sind Seminargebühren, Lehrmaterial, sowie Übernachtung und Verpflegung bei den Einheiten im HdBL.

## ANMELDUNG UND SEMINARORGANISATION

Nina Giermann	08152-938 000
Susanne Jagersberger	08152-938 000

## SEMINARPLANUNG

Marc Meyer

Themenschwerpunkt 4.8 s. Förderrichtlinien im Download-Bereich unter [www.hdbl-herrsching.de](http://www.hdbl-herrsching.de)

Aufgrund der begrenzten Kapazitäten bitten wir um frühzeitige Anmeldung!



Haus der bayerischen  
Landwirtschaft **Herrsching**

Rieder Straße 70 | 82211 Herrsching  
Tel. 08152-938 000 | Fax 08152-938 224  
[info@hdbl-herrsching.de](mailto:info@hdbl-herrsching.de)

[www.hdbl-herrsching.de](http://www.hdbl-herrsching.de)  
[www.facebook.com/hdbl-herrsching](https://www.facebook.com/hdbl-herrsching)



© VOER

## Kind und Pferd zusammenbringen

Zertifikatslehrgang –  
reitpädagogische Betreuung FEBS®  
September bis November 2021 in Modulen



Haus der bayerischen  
Landwirtschaft **Herrsching**

# Kind und Pferd zusammenbringen



Zertifikatslehrgang –  
reitpädagogische Betreuung FEBS®

Seminar Nr. 5706, 5715

„Ein Traum vieler Kinder ist nicht nur das Reiten an sich, sondern auch die Faszination der Pferde zu erleben, sowie die Verbindung zu ihnen zu spüren und zu zeigen. Nur wer in Harmonie mit seinem Pferd reitet, kann das schöne Gefühl, aus dem Träume gemacht sind, erleben“. (Clarissa Jochum)

Der Lehrgang richtet sich an Landwirte (z.B. Urlaubsbauernhöfe) und Pferdehalter, die mit der „ Reitpädagogischen Betreuung“ ihr Angebot für jüngere Kinder erweitern wollen. Sie erwerben in diesem Lehrgang pädagogische, didaktische und methodische Kenntnisse, um Kindern im Alter von etwa 3 - 9 Jahren einen sicheren und spielerischen Zugang zu Pferden zu ermöglichen.

MARC MEYER  
Bildungsreferent  
Haus der bayerischen Landwirtschaft

## Lehrgangstermine:

18. – 19.09.2021  
24. – 26.09.2021  
08. – 10.10.2021  
15. – 16.10.2021  
13. – 14.11.2021  
26.11.2021

HdbL Herrsching  
Gut Schörghof  
Gut Schörghof  
HdbL Herrsching  
Gut Schörghof  
Gut Schörghof

Das Seminar beginnt unabhängig vom Standort je um 09.00 Uhr.

## FEBS® – Reitpädagogische Betreuung nach Dell'mour®

Reitpädagogische Betreuung ist **F**antasie, **E**rlebnis, **B**ewegung und **S**piel (FEBS®). Kinder erhalten einen positiven und sicheren Zugang zu Pferden. Reitpädagogische BetreuerInnen führen Kinder auf spielerische Weise an den Partner Pferd heran. Der freundliche Umgang mit dem Pferd wird vertieft, Rhythmus und Bewegungsgefühl werden erarbeitet und so der Grundstein für späteres Reiten gelegt.

## Inhalte:

- Kommunikations- und Persönlichkeitstraining
- Grundlagen der Pädagogik und Entwicklungspsychologie, Reitpädagogik
- Bewegungslehre des Reitens
- Methodenspezifische, didaktische Grundlagen
- Erlebnispädagogische Ansätze, Spiele in der Natur
- Grundlagen der Pferdeausbildung für den reitpädagogischen Einsatz
- Materialkunde, Sicherheit
- Grundlagen der Unternehmungsführung, Marketing
- Rechtliche, steuerliche und versicherungstechnische Aspekte

## Voraussetzungen:

- Reiterliche Grundkenntnisse empfohlen
- Sicherer Umgang mit dem Pferd
- Freude am Umgang mit Kindern
- Erweitertes Führungszeugnis
- Erste Hilfe Kurs (8 UE)

## Abschluss:

Praktische und schriftliche Arbeiten

## In der Lehrgangsgebühr enthalten sind:

- Sachbuch
- Umfangreiches Skript
- Hallenbenutzung, Praxis mit den Pferden
- Personifizierte Stallplankette bei positivem Abschluss
- Durchsicht und Beurteilung der schriftlichen Arbeiten
- Unterstützung für die Umsetzung in die Praxis
- Vorbereitung auf den prakt. und schriftl. Abschluss
- Abschlussprüfung und Zertifikat

## Mit der Abschlussprüfung erworbene Bezeichnung:

Zertifizierte FEBS® –Reitpädagog\_in nach Dell'mour

## Weitere Informationen erhalten Sie hier:

Ganzheitliche Reitpädagogik nach Dell'mour®

Email: [office@reitpaedagogik.at](mailto:office@reitpaedagogik.at)

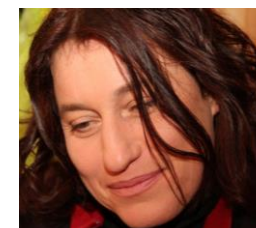
Internet:

[www.reitpaedagogikdellmour.de](http://www.reitpaedagogikdellmour.de) oder

[www.reitpaedagogik.at](http://www.reitpaedagogik.at)

[www.facebook.com/Reitpaedagogik/](https://www.facebook.com/Reitpaedagogik/)

Tel.: 0043 644 91 48 823



## REFERENTIN

Sabine Dell'mour

Entwicklerin von FEBS®,

Dipl. Kleinkindpädagogin,

akadem. Bewegungstherapeutin



**REITPÄDAGOGIK  
ÖSTERREICH**

Verband der Österreichischen ReitpädagogInnen